

Heritage

EMERALD GREEN

ESMERALDA VERDE

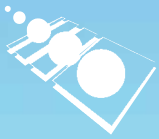
Gracias a Heritage Emerald Green también podemos rejuvenecernos a nivel celular. Este "superalimento" proporciona en abundancia nutrientes naturales concentrados requeridos para una salud óptima. La proteína en Emerald Green es 95% digerible, comparada con la de la carne roja la cual es únicamente 20% digerible. Adicionalmente, Emerald Green nos proporciona naturalmente vitaminas, minerales, aminoácidos, enzimas y otros fitonutrientes que incrementan nuestra energía y vitalidad. Todo esto lo proporcionan dos simples ingredientes: Chlorella y Spirulina, dos microalgas de agua dulce también conocidas como "alimentos-verdes" (green foods).

El deseo por obtener mayor energía es de todos en el mundo actual; todos parecen querer más energía. Las personas buscan diferentes fuentes de energía; por ejemplo, muchos se inclinan a utilizar estimulantes artificiales como la cafeína. La comida es otra fuente de energía hacia la cual las personas se han orientado, lo que realmente tiene sentido, ya que la comida es energía medida en calorías. Desafortunadamente, la selección de alimentos que se hace usualmente no se basa en los requerimientos del cuerpo, sino en su apariencia y sabor. El azúcar, siendo lo más cercano a la glucosa de la sangre de nuestro cuerpo, es frecuentemente el "alimento" seleccionado por las personas que están buscando energía, aunque su efecto dure muy poco.

¿Por qué estamos nosotros en esa búsqueda de energía? Primero que todo, hemos perdido la sincronización de nuestros ritmos y ciclos naturales como el ciclo del descanso y el ciclo de la actividad; además la luz artificial y la mentalidad de 24 horas/7 días a la semana nos presionan constantemente. También nos hemos permitido estar expuestos a constantes estimulantes externos como la televisión, computadores, videojuegos, teléfonos celulares, y todo tipo de equipos electrónicos. Nos hemos privado de la fase de rejuvenecimiento en la cual meditamos, dormimos y nos reconectamos con el ciclo lento de restauración de la onda cerebral delta. El efecto final es hiperestimulación constante con la ausencia de rejuvenecimiento, lo que conduce directamente al agotamiento. Una solución obvia a este dilema es ajustar nuestro estilo de vida: descansar más, comer saludablemente, tomar vacaciones más frecuentemente, etc., etc.



Heritage



Heritage



EMERALD GREEN

ESMERALDA VERDE



Heritage Emerald Green es una fuente concentrada de clorofila que nos proporciona 100 mg. por cada 4 tabletas. La clorofila es la sustancia que da el color verde a las plantas y convierte la energía del sol en energía que las plantas usan para transformarla en carbohidratos - lo más cercano a tomar directamente la energía del sol para nuestra salud! La clorofila es extremadamente benéfica: representa para nosotros un "regenerador de la sangre" y desintoxicante. La estructura del oxígeno que contiene nuestra sangre es asombrosamente similar a la de la clorofila, y aunque no son intercambiables, la clorofila ha sido proporcionada para regenerar nuestras células rojas e incrementar la capacidad de contenido de oxígeno en cada célula de nuestro cuerpo, elevando naturalmente nuestra energía.

Al mismo tiempo, un superalimento como **Emerald Green** proporciona al cuerpo más energía en forma de Hz (el parámetro que usan los científicos para medir la onda de energía): por ejemplo, los alimentos procesados proporcionan una onda de energía de alrededor de 10 Hz, los alimentos frescos orgánicos proporcionan alrededor de 32 Hz, y los superalimentos proporcionan 85 Hz de energía real y vitalidad al cuerpo.

Quizás uno de los más grandes beneficios de **Emerald Green** es que contiene una formación alcalina de nutrientes (alkaline-forming nutrients). Nuestros cuerpos son generalmente alcalinos, pero los diferentes procesos fisiológicos crean un ambiente ácido. Adicionalmente, somos constantemente asaltados por bacterias generadoras de ácido, hongos, levaduras y mohos; nos sobre-complacemos en alimentos generadores de ácidos (por ejemplo dulces, alimentos procesados y carnes), y frecuentemente vivimos estresados, creando todo esto un desequilibrio del pH (pH es la medición científica del nivel de acidez de la sangre). El cuerpo como mecanismo de supervivencia constantemente está trabajando para mantener el balance del pH y si es necesario creará células grasas para almacenar el exceso de ácido y proteger así los órganos vitales, y tomará calcio de los dientes y huesos para proteger el pH de la sangre. Claramente este escenario de desequilibrio del pH conduce a la obesidad y osteoporosis!

Heritage Emerald Green nos ayuda fuertemente a proporcionar nutrientes alcalinos saludables para el equilibrio del pH. En general, la hiperestimulación sin rejuvenecimiento en nuestro mundo ha creado sociedades de personas funcionando por debajo de los niveles de desarrollo óptimos y buscando fuentes de energía en lugares incorrectos lo que conlleva a un desequilibrio adicional.

Heritage Emerald Green es un verdadero rejuvenecedor que proporciona muchos beneficios, incluyendo los siguientes:

- Incrementa naturalmente la energía
- Proporciona una fuente de proteína fácilmente digerible
- Es fuente de vitaminas, minerales, aminoácidos, enzimas y fitonutrientes para una salud óptima
- Abastece el cuerpo de clorofila, un potente desintoxicante y rejuvenecedor
- Como superalimento de formación alcalina, ayuda a balancear el pH del cuerpo.

Indicaciones: Tome de 4 a 6 tabletas al día, con o entre comidas. Es mejor si se toma en dosis divididas, por ejemplo 2 tabletas en la mañana y 2 en la tarde.

References:

1. PDR Health. Chlorophyll/Chlorophyllin. Accessed on Nov. 20, 2004. Available at <http://www.pdrhealth.com/drug-info>
2. Seibold, Ronald, M.S. *Cereal Grass: What's in it for You*. Pines International, Inc. Kansas, 1990. Chapter 3: "Chlorophyll and Blood Regeneration"
3. Young, Robert O. & Redford Young, Shelley. *The pH Miracle*. Time Warner Book Group. New York, NY, 2002.

Heritage